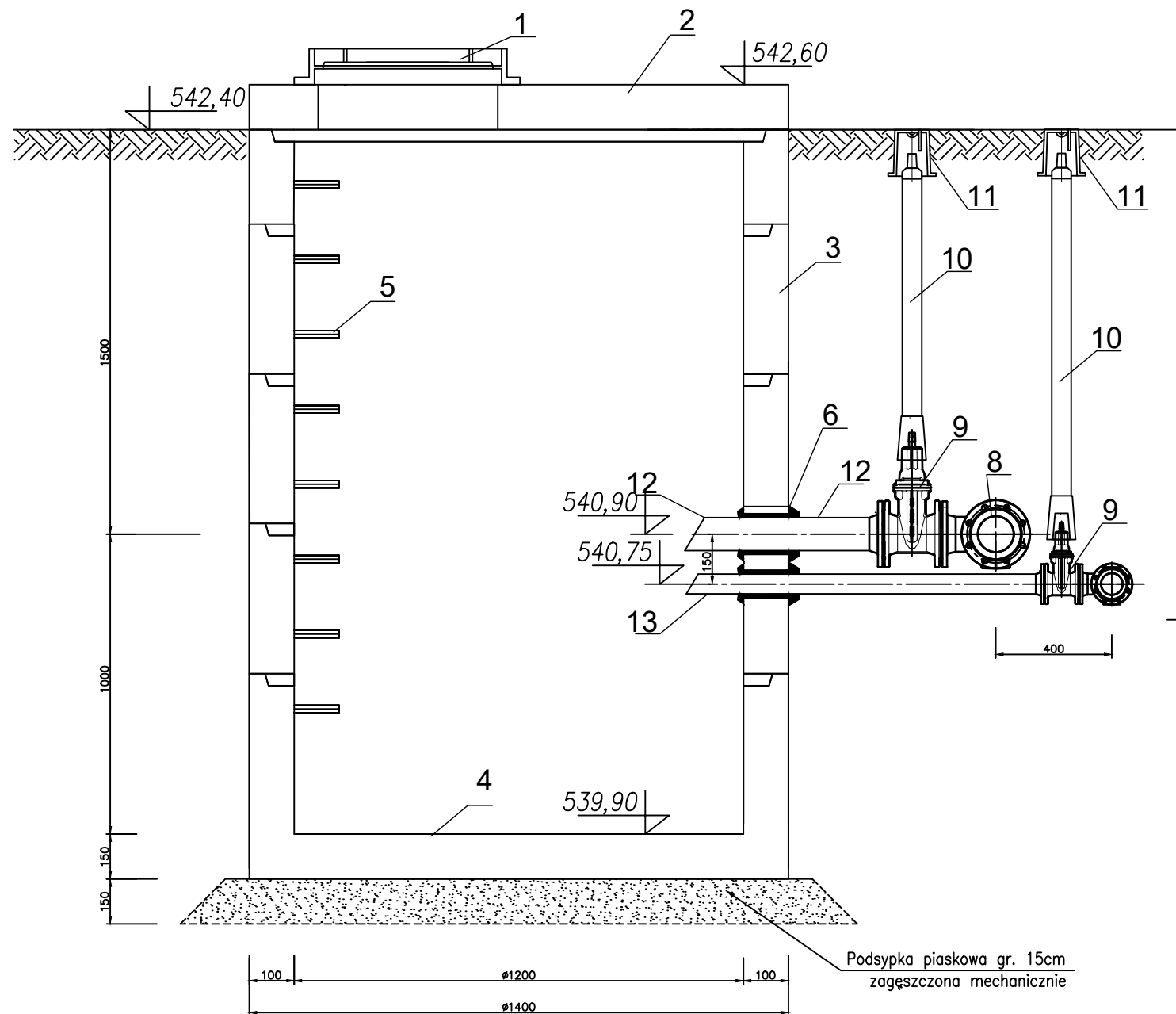
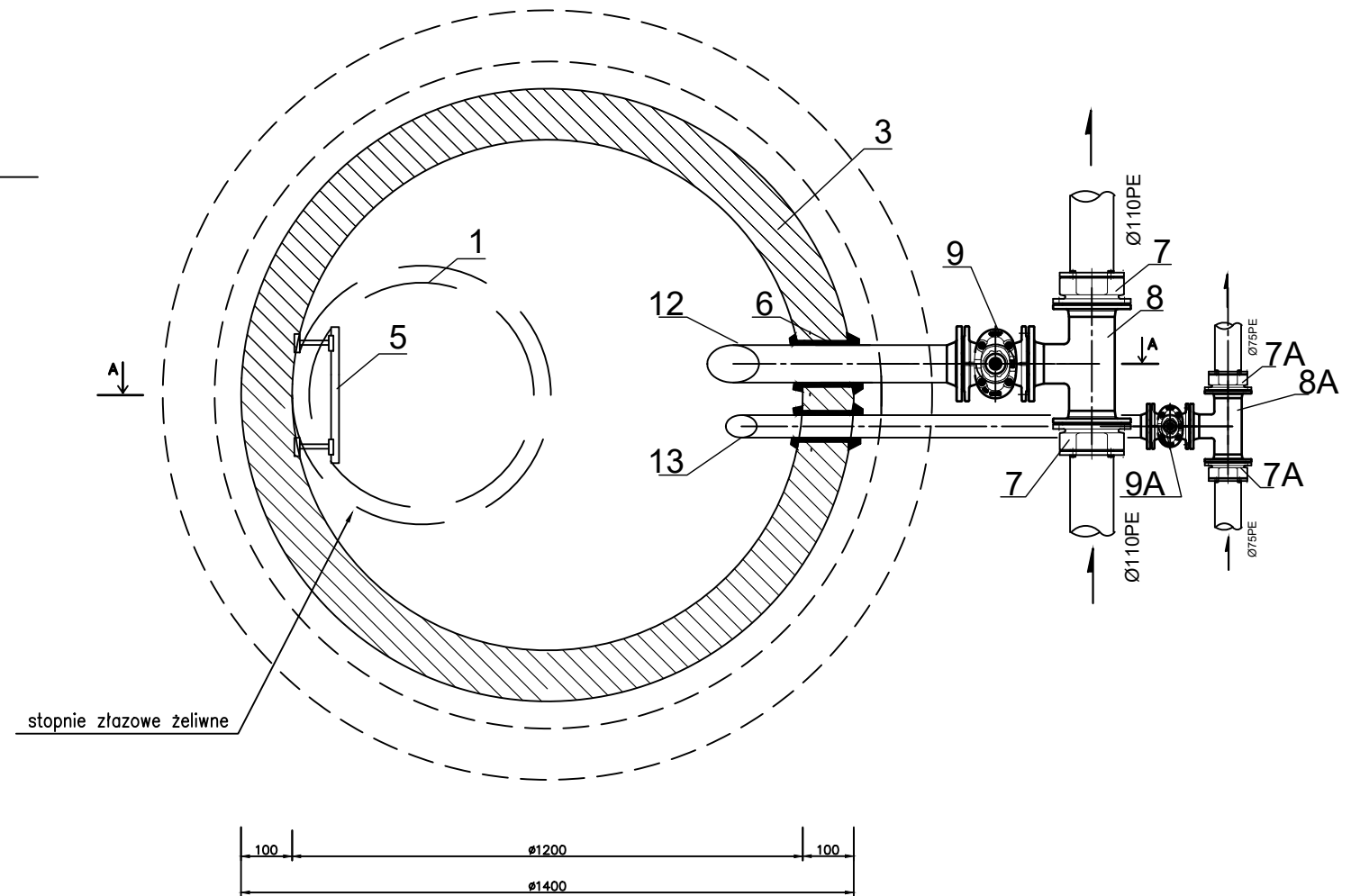


PRZEKRÓJ A-A



PRZEKRÓJ POZIOMY



ZESTAWIENIE ELEMENTÓW

NR	Nazwa:
1	Właz żeliwny typu ciężki A15 Ø600mm z zamknięciem na kłódkę
2	Płyta pokrywowa wielkość DN1200 (typ P-W) z otworem włazowym 600mm
3	Kręgi nadbudowy DN1200 połączenie typ P-W wodoszczelność W8, mrozoodporność F150,
4	Element denny wielkość DN1200, połączenie typu P-W
5	Drabinka zlawowa stal nierdzewna H=2,3m/ stopnie zlawowe żeliwne co 30 cm
6	Szczelne przejście - uszczelka EPDM DN100 typ ZW szt. 1
7	Łącznik kołnierzowy do rur PE DN100/100PE szt. 2
7A	Łącznik kołnierzowy do rur PE DN65/75PE szt. 2
8	Trójnik kołnierzowy T DN100 szt. 1
8A	Trójnik kołnierzowy T DN65 szt. 1
9	Zasuwa miękkouszczelniona kołnierzowa DN100 szt. 1 krótka
9A	Zasuwa miękkouszczelniona kołnierzowa DN65 szt. 1 krótka
10	Obudowa RD1500 szt. 2
11	Skrzynka uliczna typ lekki do wodyszt. 2
12	Rurociąg 110PE/ stal DN100 L=ok. 0,8m - połączenie kołnierzowe
13	Rurociąg 75PE/ stal DN65 L=ok. 1,2m - połączenie kołnierzowe

Boroń Józef Zakład Projektowo-Usługowy"EKOPROJEKT" ul.Kościuszki 2, 36-200 Brzozów, tel. 0134341119; mail:ekoproj@ks.onet.pl	
Nazwa i adres obiektu: Budowa i przebudowa sieci wodociągowej wraz z przyłączami, w m. Wiśłok Wielki i Czystogarb "	
Obiekt:	Studnia odwodnieniowo - spustowa na dz. 271 w .m Wiśłok Wielki
Przedmiot rysunku:	Schemat konstrukcyjno - montażowy
Projektant:	inż. Józef Boroń
uprawnienia budowlane instalacyjno - inżynieryjne GT-8341/53/77 A-649-132/81 PDK/IS/0569/02	
data: 07.2022	
skala: 1:20	
Nr rys. 23	